



Capacités B2B/EDI dans le Cloud de SEEBURGER

Cofigeo améliore son intégration avec une migration rapide vers le Cloud SEEBURGER

Comment gérer un accord de service de transition (TSA) arrivant à échéance sans interruption lorsque votre entreprise traite des milliers de messages B2B, EDI et A2A par mois ? C'est le défi auquel sont confrontées de nombreuses entreprises comme Cofigeo, qui accélèrent la numérisation de leurs processus commerciaux par le biais d'une fusion-acquisition.

SEEBURGER accélère le traitement des messages EDI entre les partenaires commerciaux et plus de 1 000 employés

Cofigeo a acquis une nouvelle marque et avait besoin d'aide pour migrer rapidement les applications EDI et EAI vers le Cloud avant la fin de la période de mise à disposition prévue dans leur TSA. Leur hébergeur précédent était un client fidèle de SEEBURGER, et Cofigeo a donc fait confiance au Cloud de SEEBURGER pour maintenir la continuité de son activité, minimiser les risques et conserver la valeur stratégique de son informatique dans le cadre de la fusion/acquisition. Pour les processus d'expédition B2B, Cofigeo utilise les fonctionnalités B2B/EDI de la plateforme SEEBURGER BIS et l'EAI pour ses flux internes. La plateforme BIS envoie et reçoit des messages EDI entre les partenaires commerciaux et les employés de Cofigeo, en plus de transmettre des données internes entre différentes applications.

Cofigeo a choisi SEEBURGER pour deux raisons :

1. Les experts en intégration de SEEBURGER réagissent rapidement et proposent des solutions et des services de migration sans risque, y compris un service de cloud public à haut niveau de service.
2. SEEBURGER est un Partenaire Silver de SAP, et Cofigeo apprécie ce partenariat mature d'intégration profonde des processus dans les systèmes ERP de SAP.

À propos de Cofigeo

Fier de son savoir-faire culinaire, de ses origines et de ses territoires, Cofigeo s'est imposé comme un acteur de premier plan dans le domaine des plats cuisinés et des produits élaborés. En utilisant l'appertisation comme mode de conservation des aliments, Cofigeo s'appuie sur une technologie historique, saine et naturelle, tout en innovant et en s'adaptant à l'évolution des modes de consommation et des pratiques.

www.cofigeo.fr

“ Ce fut un plaisir de travailler avec une équipe proactive d'experts en intégration, qui ont anticipé nos futurs besoins commerciaux tout en facilitant notre migration rapide vers le Cloud SEEBURGER. ”

Philippe Cordoba, Responsable des Systèmes d'Information

Les faits

Cofigeo envoie et reçoit plus de 75 000 messages EDI et A2A par mois. Les échanges A2A sont utilisés pour échanger des données entre les usines, les entrepôts et les sièges sociaux. SEEBURGER a relevé avec succès le défi d'implémenter la plateforme BIS B2B/EDI avec des fonctionnalités d'intégration EAI pour Cofigeo en un temps record (deux mois). Le middleware de SEEBURGER a permis à Cofigeo de tirer parti de ses ressources numériques :

- 1200 employés
- 2 entrepôts
- 9 sites de production
- Exportation de produits dans 60 pays

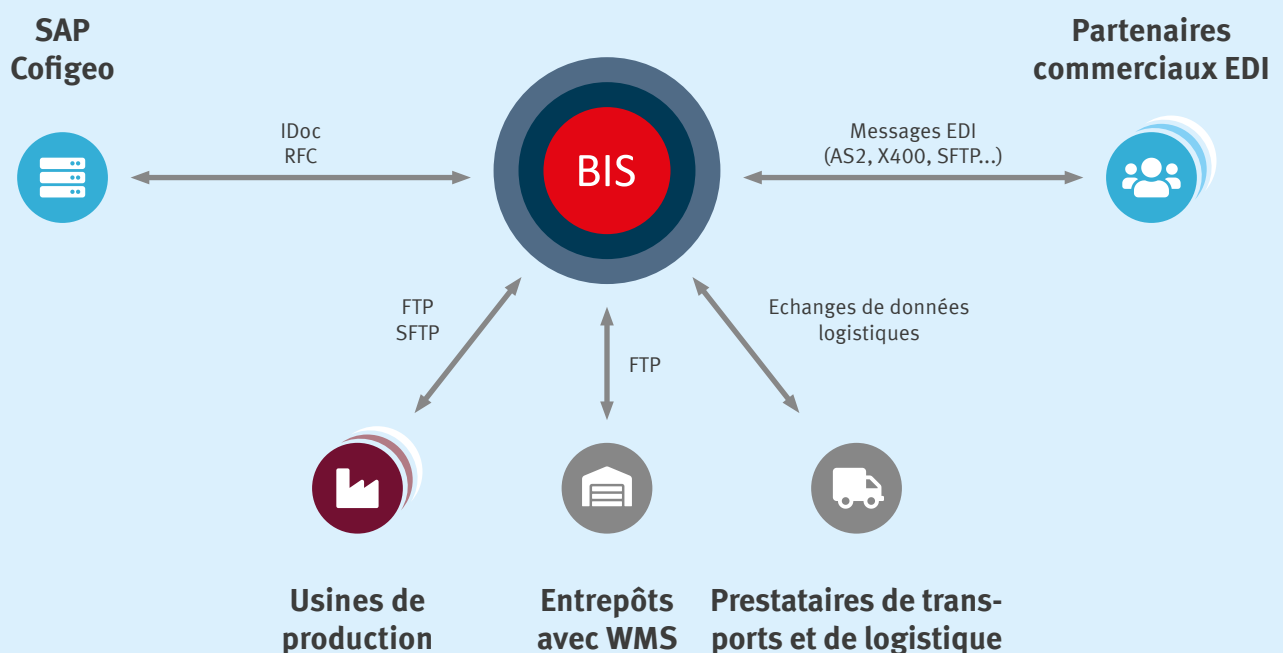
Les avantages

- Planification de la migration sans risque et en toute sécurité
- Évolutivité de la plateforme pour la transmission de grands volumes de messages EDI
- Le modèle SaaS signifie qu'il n'y a pas d'infrastructure ou de ressources allouées à maintenir

Le prochain projet de Cofigeo avec SEEBURGER est d'utiliser la plateforme BIS B2B/EDI et EAI pour plusieurs de ses autres marques. Ces projets permettront de réduire les coûts et d'optimiser l'automatisation en migrant les processus EDI et en intégrant les plus petits fournisseurs de l'entreprise à la plateforme BIS.

Le diagramme du paysage informatique illustre l'intégration complexe et l'échange de données des systèmes de gestion des commandes et des transports, qui impliquent plusieurs systèmes nécessitant une synchronisation et des mises à jour simultanées. La plateforme SEEBURGER BIS intègre le système ERP de Cofigeo (SAP NetWeaver 7.4) à l'aide d'IDocs. BIS extrait ces IDocs et les intègre à d'autres systèmes, renvoyant les informations pertinentes pour la commande, l'achat et la facturation de ces systèmes complexes.

Les systèmes complexes comprennent de multiples systèmes Cloud, ainsi que de multiples applications internes avec différents formats et protocoles de communication. La plateforme SEEBURGER BIS, avec ses fonctionnalités B2B/EDI et l'intégration EAI, assure l'automatisation complète des processus logistiques pour la réception et la distribution des commandes et le transfert des informations vers d'autres systèmes de traitement afin que les entrepôts puissent lancer les livraisons rapidement et de manière rentable.



Le paysage informatique Ship-from-Store de Cofigeo : La plateforme SEEBURGER BIS avec des capacités B2B/EDI et une intégration EAI